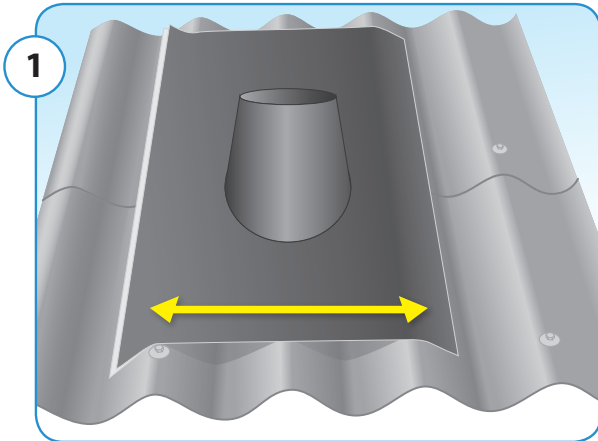
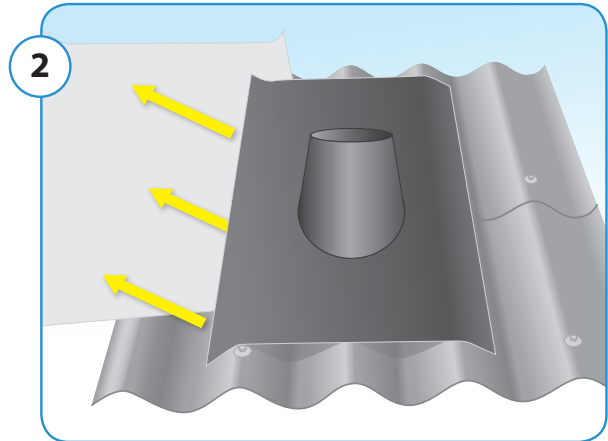


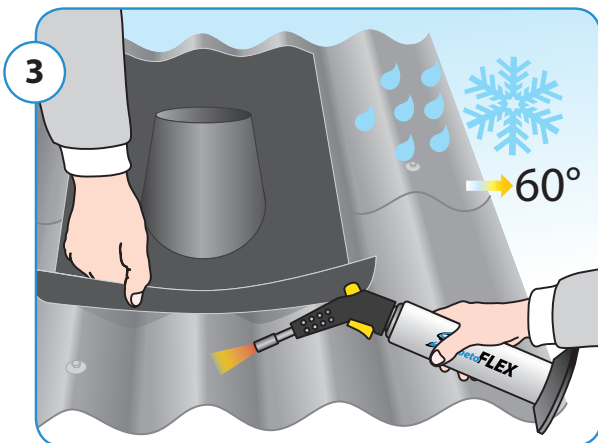
Montering af Flex inddækning på bølgetag



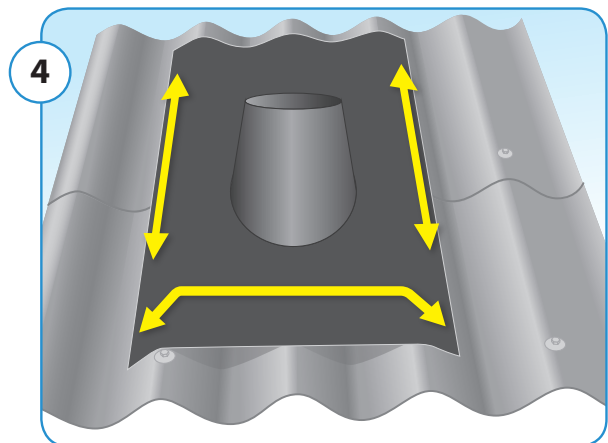
Taget rengøres og tagplade/tagsten ovenfor hullet løsnes og skubbes op. Inddækningen lægges over røret og hullet. Keglen skal være understøttet. I siderne afsluttes på nedadgående bølge.



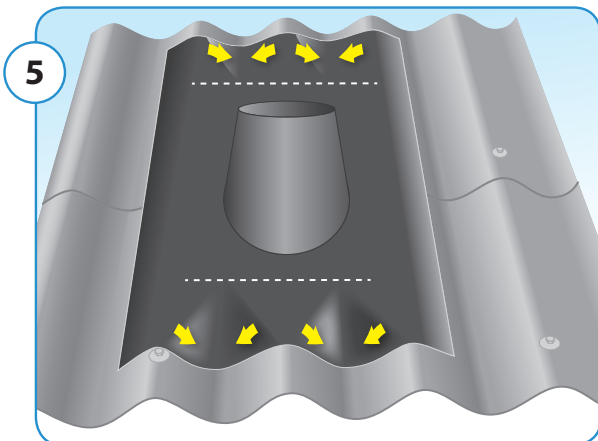
Bagsidefolien fjernes.



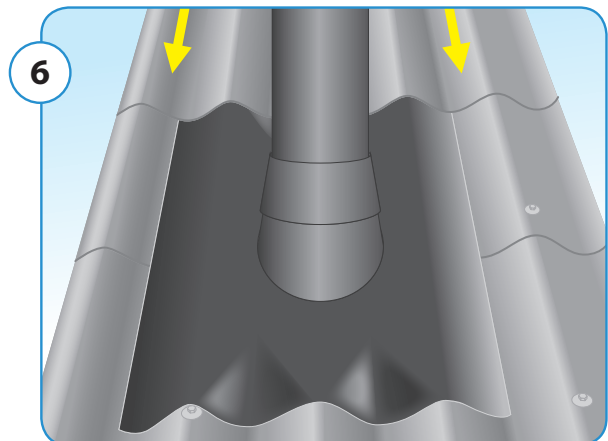
For optimal vedhæftning anbefales det i koldt og/eller fugtigt vejr at varme tagfladen med gasbrænder (max 60°).



Inddækningen fastgøres på taget.



SabetoFLEX'en formes til tapprofilen med fingre eller trykrulle. Brug ikke slående værktøj! Formes kun i kantområdet. Undgå vandlommer!

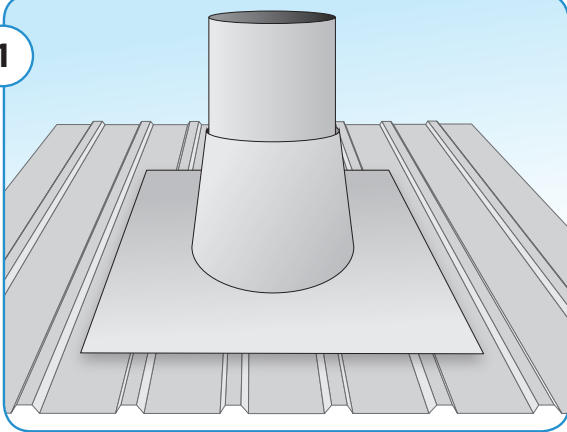


Krave monteres og fuges foroven med SabetoFIX montagelim. Tagplade/tagsten lægges tilbage på plads.

SabetoFLEX

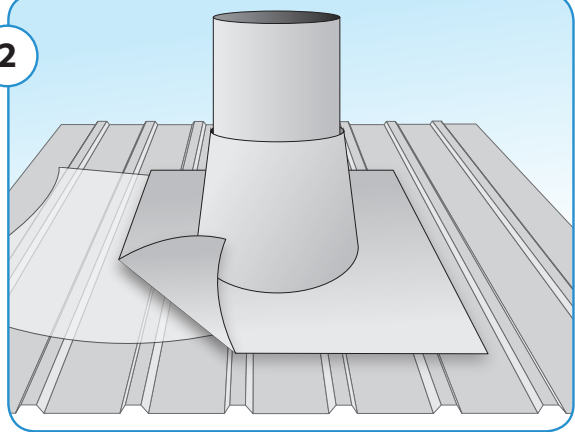
Montering af Flex inddækning på stålpladetag

1



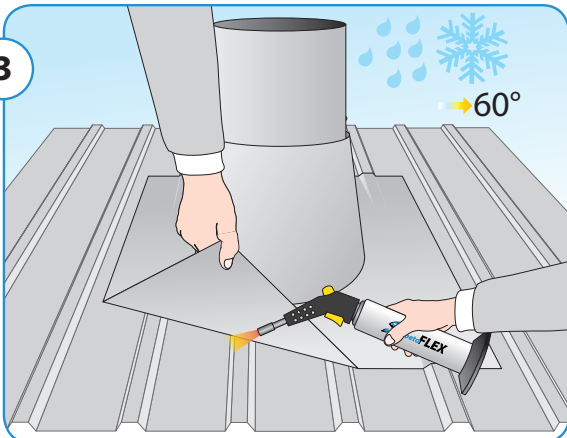
Taget rengøres:
Inddækningen lægges over røret og hullet.
Keglen skal være understøttet.

2



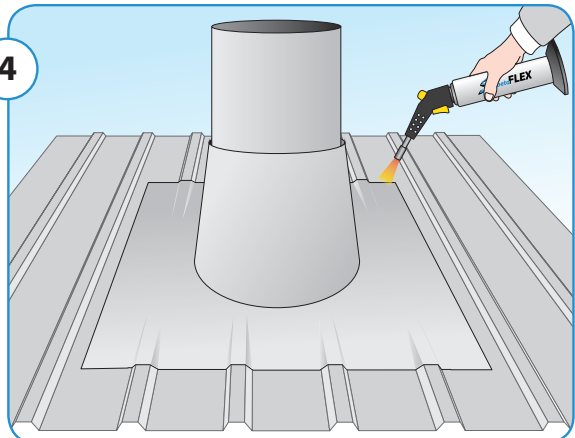
Bagsidefolien fjernes.

3



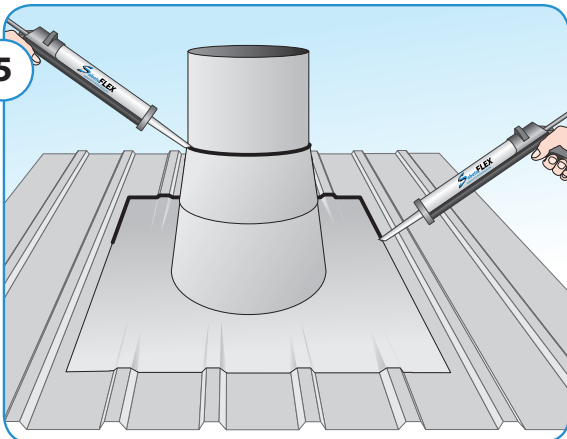
For optimal vedhæftning anbefales det i koldt og/eller fugtigt vejr at varme tagfladen med gasbrænder (max 60°)

4



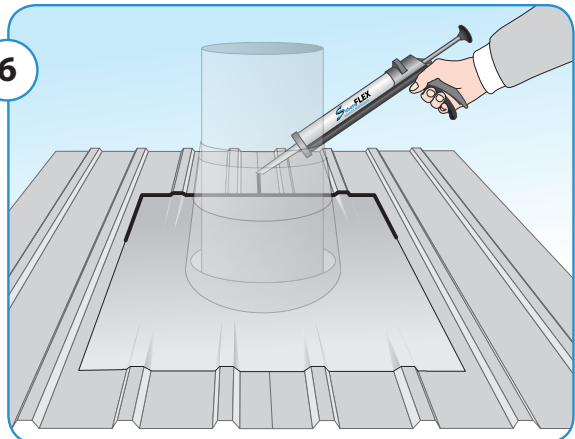
Før bagkanten forsegles med SabetoFIX montage lim skal overgangen tag/SabetoFLEX brændes med gasbrænder for at fjerne evt. oliefilm og overfladespænding.

5



Bagkanten og 5-10 cm ned ad siderne fuges med SabetoFIX montage lim. Kraven monteres og fuges foroven med SabetoFIX montage lim. Alle fuger glittes.

6



Hvis inddækningen ligger ovenpå en samling i taget, skal denne samling også fuges.

SabetoFLEX